

ภาพถ่ายผลการปฏิบัติตามมาตรการป้องกันและแก้ไขผลกระทบสิ่งแวดล้อม  
และมาตรการติดตามตรวจสอบคุณภาพสิ่งแวดล้อม

ภาพถ่ายผลการปฏิบัติตามมาตรการป้องกันและแก้ไขผลกระทบสิ่งแวดล้อม และมาตรการติดตามตรวจสอบคุณภาพสิ่งแวดล้อม  
โครงการ แอทมอซ พาเลซโอ ลาดพร้าว-วังหิน (ATMOZ PALACIO LADPRAO-WANGHIN)  
ประจำเดือนกรกฎาคม-ธันวาคม 2567

	
<p>รูปที่ ๗.1 ป้ายประชาสัมพันธ์บริเวณด้านหน้าพื้นที่โครงการ</p>	<p>รูปที่ ๗.2 ป้ายตารางสรุปมาตรการและตารางมาตรการป้องกันและแก้ไขผลกระทบสิ่งแวดล้อม</p>
	
<p>รูปที่ ๗.3 ป้ายสำเนาตารางกรมธรรม์ประกันภัย</p>	<p>รูปที่ ๗.4 ป้ายชื่อและเบอร์โทรศัพท์ของผู้รับเรื่องร้องเรียน</p>
	
<p>รูปที่ ๗.5 กล่องรับเรื่องร้องเรียน</p>	<p>รูปที่ ๗.6 เจ้าหน้าที่ประชาสัมพันธ์การก่อสร้างโครงการ</p>
	
<p>รูปที่ ๗.7 รั้ว Metal sheet และติดตั้งผ้าใบกันฝุ่น (Mesh sheet) ต่อจากรั้ว Metal sheet</p>	<p>รูปที่ ๗.8 ท่อระบายน้ำคอนกรีตเสริมเหล็กชั่วคราว</p>
	
<p>รูปที่ ๗.9 บ่อพักระบายน้ำคอนกรีตเสริมเหล็กและมีตะแกรงดักขยะ</p>	<p>รูปที่ ๗.10 คนงานคอยฉีดพรมน้ำบริเวณพื้นที่ก่อสร้าง</p>



ภาพถ่ายผลการปฏิบัติตามมาตรการป้องกันและแก้ไขผลกระทบสิ่งแวดล้อม และมาตรการติดตามตรวจสอบคุณภาพสิ่งแวดล้อม  
โครงการ แอทโมซ พาเลซโอ ลาดพร้าว-วังหิน (ATMOZ PALACIO LADPRAO-WANGHIN)  
ประจำเดือนกรกฎาคม-ธันวาคม 2567



รูปที่ ๗7.11 คนงานกวาดตะกอนฝุ่นละออง



รูปที่ ๗7.12 ผ้าใบก่อสร้าง Mesh Sheet (แบบกันไฟลาม)



รูปที่ ๗7.13 หัวฉีดสเปรย์น้ำละอองฝอยบริเวณรั้วชั่วคราว



รูปที่ ๗7.14 ประชาสัมพันธ์ผลการตรวจวัดบริเวณหน้าพื้นที่โครงการ

รูปที่ ๗7.15 จอแสดงผลแบบเรียลไทม์ผ่านหน้าจอแสดงผลไว้บริเวณหน้าโครงการ



รูปที่ ๗7.16 ผ้าใบคลุมรถบรรทุก

รูปที่ ๗7.17 เจ้าหน้าที่ทำความสะอาดล้อรถบรรทุก



ภาพถ่ายผลการปฏิบัติตามมาตรการป้องกันและแก้ไขผลกระทบสิ่งแวดล้อม และมาตรการติดตามตรวจสอบคุณภาพสิ่งแวดล้อม  
โครงการ แอทโมซ พาเลซโอ ลาดพร้าว-วังหิน (ATMOZ PALACIO LADPRAO-WANGHIN)  
ประจำเดือนกรกฎาคม-ธันวาคม 2567

	
<p>รูปที่ ๗7.18 บริเวณปากทางเข้า-ออกโครงการต้องปิดทึบตลอดเวลา</p>	<p>รูปที่ ๗7.19 ป้ายห้ามส่งเสียงดัง</p>
	
<p>รูปที่ ๗7.20 ป้ายประชาสัมพันธ์บริเวณด้านข้างของรถขนส่งดินในช่วงก่อสร้างฐานราก</p>	<p>รูปที่ ๗7.21 แผ่นเหล็กอย่างหนาปูให้ทั่วบริเวณภายในพื้นที่โครงการ</p>
<div>  </div>	
	
<p>รูปที่ ๗7.23 เขตก่อสร้าง</p>	<p>รูปที่ ๗7.24 ป้ายลูกศรแสดงทิศทางการเข้าโครงการ</p>



ภาพถ่ายผลการปฏิบัติตามมาตรการป้องกันและแก้ไขผลกระทบสิ่งแวดล้อม และมาตรการติดตามตรวจสอบคุณภาพสิ่งแวดล้อม  
โครงการ แอทโมซ พาเลซโอ ลาดพร้าว-วังหิน (ATMOZ PALACIO LADPRAO-WANGHIN)  
ประจำเดือนกรกฎาคม-ธันวาคม 2567



รูปที่ ผ7.25 เจ้าหน้าที่รักษาความปลอดภัยภายในโครงการกลางวัน และกลางคืน



รูปที่ ผ7.26 พื้นที่จอดรถบรรทุกไว้ในโครงการ



รูปที่ ผ7.27 ห้องน้ำ



รูปที่ ผ7.28 ถังบำบัดน้ำเสียสำเร็จรูป

รูปที่ ผ7.29 คนงานดูแลความสะอาดห้องน้ำ







รูปที่ ผ7.30 การสูบน้ำก่อนส่วนเกิน ในเดือนตุลาคม 2567

ภาพถ่ายผลการปฏิบัติตามมาตรการป้องกันและแก้ไขผลกระทบสิ่งแวดล้อม และมาตรการติดตามตรวจสอบคุณภาพสิ่งแวดล้อม  
โครงการ แอทมอซ พาลาซิโ อลาดพร้าว-วังหิน (ATMOZ PALACIO LADPRAO-WANGHIN)  
ประจำเดือนกรกฎาคม-ธันวาคม 2567

	
รูปที่ ๗7.31 ช่างประจำโครงการ และคอยดูแลถึงบ่อบำบัดน้ำเสียสำเร็จรูป และระบบอื่น ๆ	
	
รูปที่ ๗7.32 การกำจัดสัตว์ที่เป็นพาหะนำโรค	
	
รูปที่ ๗7.33 ป้ายเตือนหากเจอรัง หรือไข่ของสัตว์ป่าในพื้นที่ก่อสร้าง ให้ย้ายนำไปไว้ในพื้นที่ธรรมชาติข้างเคียง	รูปที่ 7.34 ป้ายเตือนเตือนหากพบเห็นสัตว์ป่าในพื้นที่ก่อสร้าง ให้ย้ายสัตว์ป่าออกไปไว้ในพื้นที่ธรรมชาติข้างเคียง
	
รูปที่ ๗7.35 กำหนดระเบียบข้อบังคับห้ามมิให้คนงานก่อสร้าง ทำอันตรายต่อสัตว์ป่าที่พบในระหว่างการก่อสร้าง	รูปที่ ๗7.36 ป้ายเตือนห้ามล่าหรือจับสัตว์เลื้อยคลาน Varanus salvator โดยเด็ดขาด
	
รูปที่ ๗7.37 ถังมูลฝอย	รูปที่ ๗7.38 ถังสำรองน้ำใช้



ภาพถ่ายผลการปฏิบัติตามมาตรการป้องกันและแก้ไขผลกระทบสิ่งแวดล้อม และมาตรการติดตามตรวจสอบคุณภาพสิ่งแวดล้อม  
โครงการ แอทโมซ พาลาซิโอ ลาดพร้าว-วังหิน (ATMOZ PALACIO LADPRAO-WANGHIN)  
ประจำเดือนกรกฎาคม-ธันวาคม 2567

	
รูปที่ ผ7.39 ป้ายใช้น้ำอย่างประหยัด	
	
รูปที่ ผ7.40 ห้องน้ำ บริเวณบ้านพักคนงาน	
	
รูปที่ ผ7.41 ถังบำบัดน้ำเสียสำเร็จรูป บริเวณบ้านพักคนงาน	
	
รูปที่ ผ7.42 การกำจัดสัตว์ที่เป็นพาหะนำโรค บริเวณบ้านพักคนงาน	
	
รูปที่ ผ7.43 เครื่องสูบน้ำ	รูปที่ ผ7.44 ป้ายกำชับให้ทิ้งขยะลงในถังขยะ

ภาพถ่ายผลการปฏิบัติตามมาตรการป้องกันและแก้ไขผลกระทบสิ่งแวดล้อม และมาตรการติดตามตรวจสอบคุณภาพสิ่งแวดล้อม  
โครงการ แอทโมซ พาเลซซิโอ ลาดพร้าว-วังหิน (ATMOZ PALACIO LADPRAO-WANGHIN)  
ประจำเดือนกรกฎาคม-ธันวาคม 2567

	
<p>รูปที่ ผ7.45 เจ้าหน้าที่คอยตรวจสอบความสะอาดของที่ตั้งถังมูลฝอย</p>	<p>รูปที่ ผ7.46 ถังรองรับมูลฝอย บริเวณบ้านพักคนงาน</p>
	
<p>รูปที่ ผ7.47 ห้องพักมูลฝอย บริเวณบ้านพักคนงาน</p>	<p>รูปที่ ผ7.48 ตะกร้า สำหรับใส่ขยะเปียก บริเวณบ้านพักคนงาน</p>
	
<p>รูปที่ ผ7.49 ป้ายณรงค์ให้ใช้ไฟฟ้าอย่างประหยัด</p>	
	
<p>รูปที่ ผ7.50 ป้ายเตือนต่าง ๆ</p>	
	
<p>รูปที่ ผ7.51 ถังดับเพลิงเคมี</p>	



ภาพถ่ายผลการปฏิบัติตามมาตรการป้องกันและแก้ไขผลกระทบสิ่งแวดล้อม และมาตรการติดตามตรวจสอบคุณภาพสิ่งแวดล้อม  
โครงการ แอทโมซ พาลาซิโอ ลาดพร้าว-วังหิน (ATMOZ PALACIO LADPRAO-WANGHIN)  
ประจำเดือนกรกฎาคม-ธันวาคม 2567



รูปที่ ผ7.52 การตรวจสอบถังดับเพลิงให้อยู่ในสภาพใช้งาน



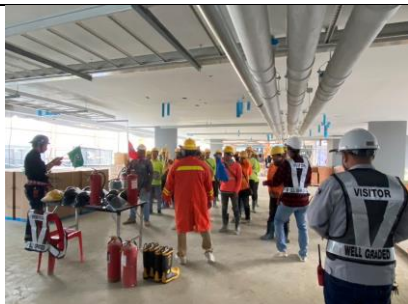
รูปที่ ผ7.53 แผนผังแสดงเส้นทางอพยพหนีไฟ  
ในช่วงที่ขึ้นโครงสร้าง



รูปที่ ผ7.54 อุปกรณ์แจ้งเหตุเตือนเพลิงไหม้



รูปที่ ผ7.55 จุดรวมพล



รูปที่ ผ7.56 การจัดอบรมซักซ้อมแผนอพยพหนีไฟ ในเดือนธันวาคม 2567



ภาพถ่ายผลการปฏิบัติตามมาตรการป้องกันและแก้ไขผลกระทบสิ่งแวดล้อม และมาตรการติดตามตรวจสอบคุณภาพสิ่งแวดล้อม  
โครงการ แอทโมซ พาลาซิโอ ลาดพร้าว-วังหิน (ATMOZ PALACIO LADPRAO-WANGHIN)  
ประจำเดือนกรกฎาคม-ธันวาคม 2567

 <p>09/10/2024 09:43</p>	 <p>09/10/2024 10:58</p>	
รูปที่ ผ7.57 ชุดปฏิบัติงานพร้อมติดบัตรแสดงข้อมูล	รูปที่ ผ7.58 บ้านพักคนงาน	
 <p>09/10/2024 09:40</p>	 <p>09/10/2024 08:40</p>	
รูปที่ ผ7.59 กล้องวงจรปิด (CCTV)	รูปที่ ผ7.60 Tool box talks ก่อนการเริ่มงาน	
 <p>08/10/2024 10:40</p>	 <p>08/10/2024 10:20</p>  <p>08/10/2024 10:26</p>  <p>08/10/2024 10:22</p>  <p>08/10/2024 10:37</p>  <p>08/10/2024 10:40</p>	
รูปที่ ผ7.61 กิจกรรมความรับผิดชอบต่อสังคม (Corporate social responsibility : CSR) ของโครงการ		
 <p>09/10/2024 09:44</p>	 <p>09/10/2024 08:16</p>	
รูปที่ ผ7.62 อุปกรณ์คุ้มครองความปลอดภัยส่วนบุคคล ได้แก่ ปลั๊กอุดหู (Ear plug)	รูปที่ ผ7.63 การอบรมให้ความรู้ในการทำงานแก่เจ้าหน้าที่และคนงาน	



ภาพถ่ายผลการปฏิบัติตามมาตรการป้องกันและแก้ไขผลกระทบสิ่งแวดล้อม และมาตรการติดตามตรวจสอบคุณภาพสิ่งแวดล้อม  
โครงการ แอทโมซ พาลาซิโอ ลาดพร้าว-วังหิน (ATMOZ PALACIO LADPRAO-WANGHIN)  
ประจำเดือนกรกฎาคม-ธันวาคม 2567

	
<p>รูปที่ ผ7.64 กระบะเหล็กสำหรับใส่เศษวัสดุก่อสร้างต่าง ๆ เพื่อรอนำไปใช้ประโยชน์ หรือกำจัดต่อไป</p>	
	
<p>รูปที่ ผ7.65 เสาค้ำระบบกด (Jack in pile)</p>	<p>รูปที่ ผ7.66 ป้ายห้ามสูบบุหรี่</p>
	
<p>รูปที่ ผ7.67 ป้ายห้ามจุดไฟ</p>	